

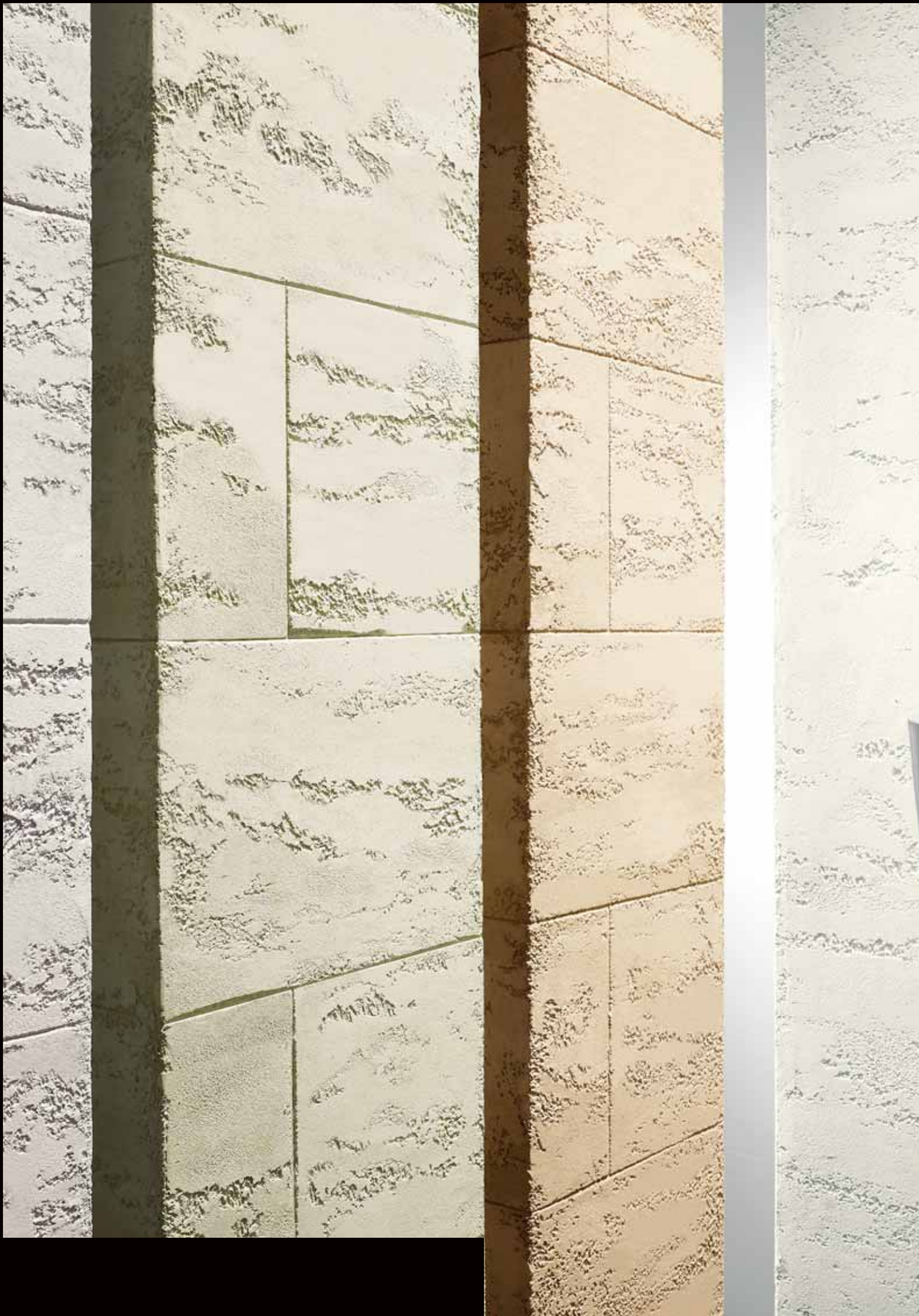
INTERIOR

TRAVERTINO • ROMANO •

Un rivestimento naturale e materico, come l'antica pietra.

A natural, textured wall-covering, just like ancient stone.

OIKOS



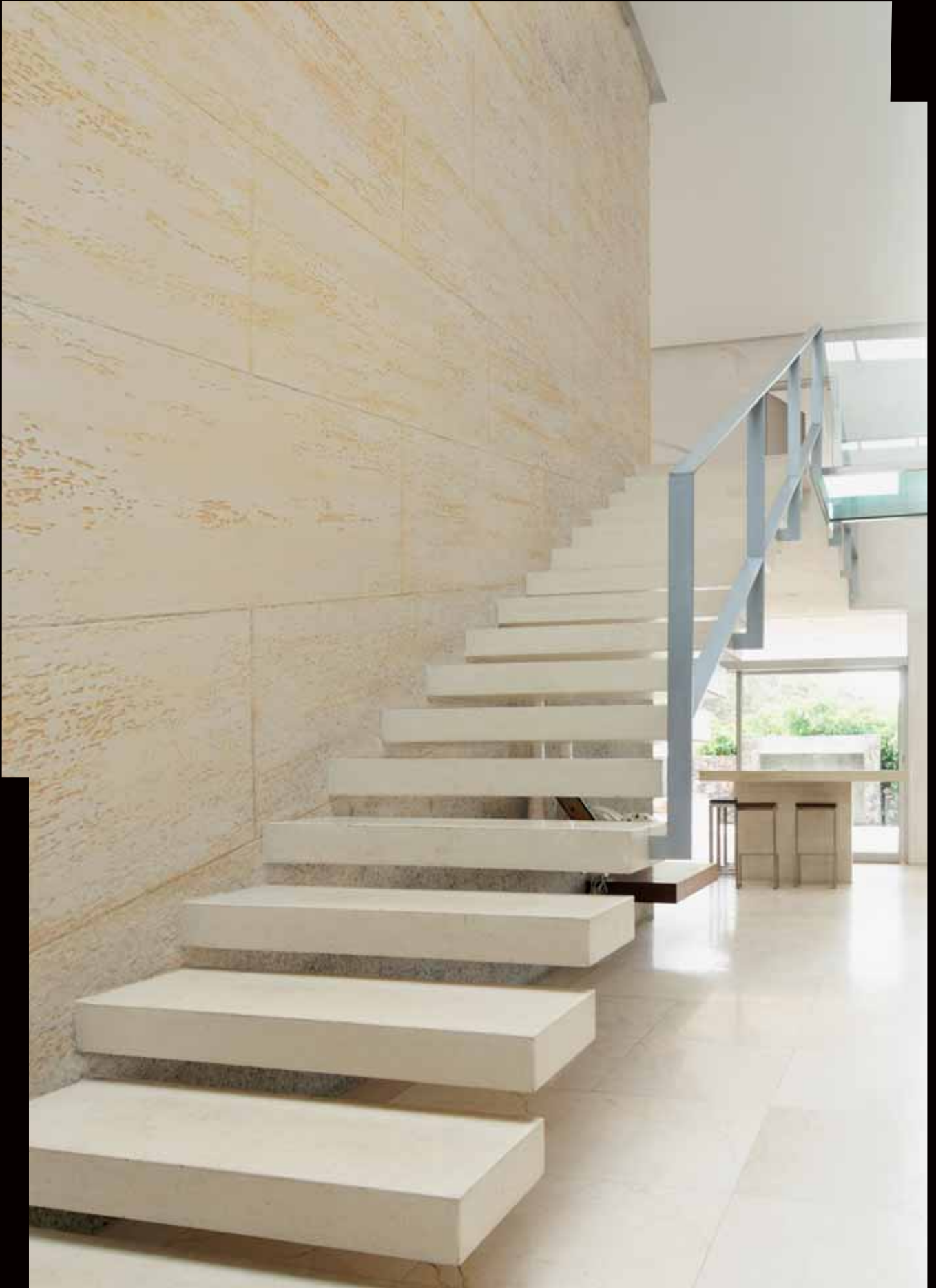


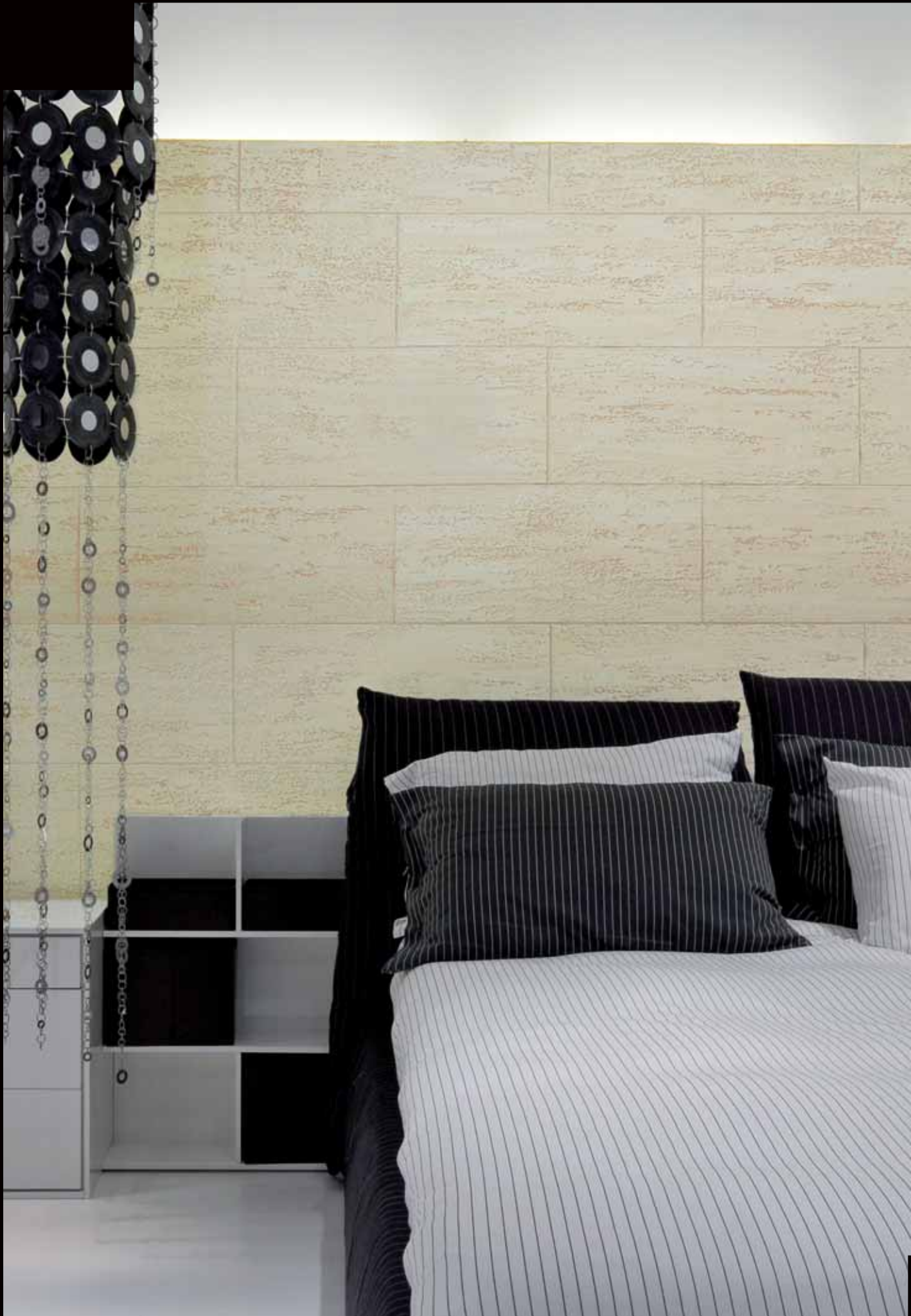
Travertino Romano è un rivestimento decorativo a spessore, composto da polveri marmoree. Proposto in nove varianti cromatiche tipiche del marmo travertino, ne riproduce la bellezza naturale ed il fascino storico.

Travertino Romano is a decorative, thick wall-covering made of marble dust. It is offered in nine colour variations typical of travertine marble, reproducing its natural beauty and historic charm.

Travertino Romano è un rivestimento murale a spessore, a base di sabbie, granulati di marmo selezionati e grassello di calce stagionato. A Basso Impatto Ambientale, il prodotto è caratterizzato da alta permeabilità al vapore acqueo e resistenza alla formazione di muffe. Risultato di una lunga ricerca applicativa, Travertino Romano aderisce perfettamente ad ogni tipo di supporto murale e consente di riprodurre, con l'uso di una spatola e la tecnica manuale del maestro artigiano, l'effetto del marmo travertino. È un prodotto per interni, proposto nelle tonalità: Anticato, Tivoli, Acquabianca, Dorato, Biancospino, Toscano, Avana, Striato, e nella versione Natural/White.

Travertino Romano is a thick wall covering based on sand, selected marble powders and matured lime putty. It is a Low Environmental Impact product, and is characterised by high permeability to water vapour, resistant to the formation of mould. Produced after a lengthy research process, Travertino Romano adheres perfectly to any kind of wall surface and, with the use of a spatula and the manual technique of the master craftsman, you can achieve the effect of travertine marble. The product can be used indoors and is available in the following shades: Anticato, Tivoli, Acquabianca, Dorato, Biancospino, Toscano, Avana and Striato, as well as Natural/White.







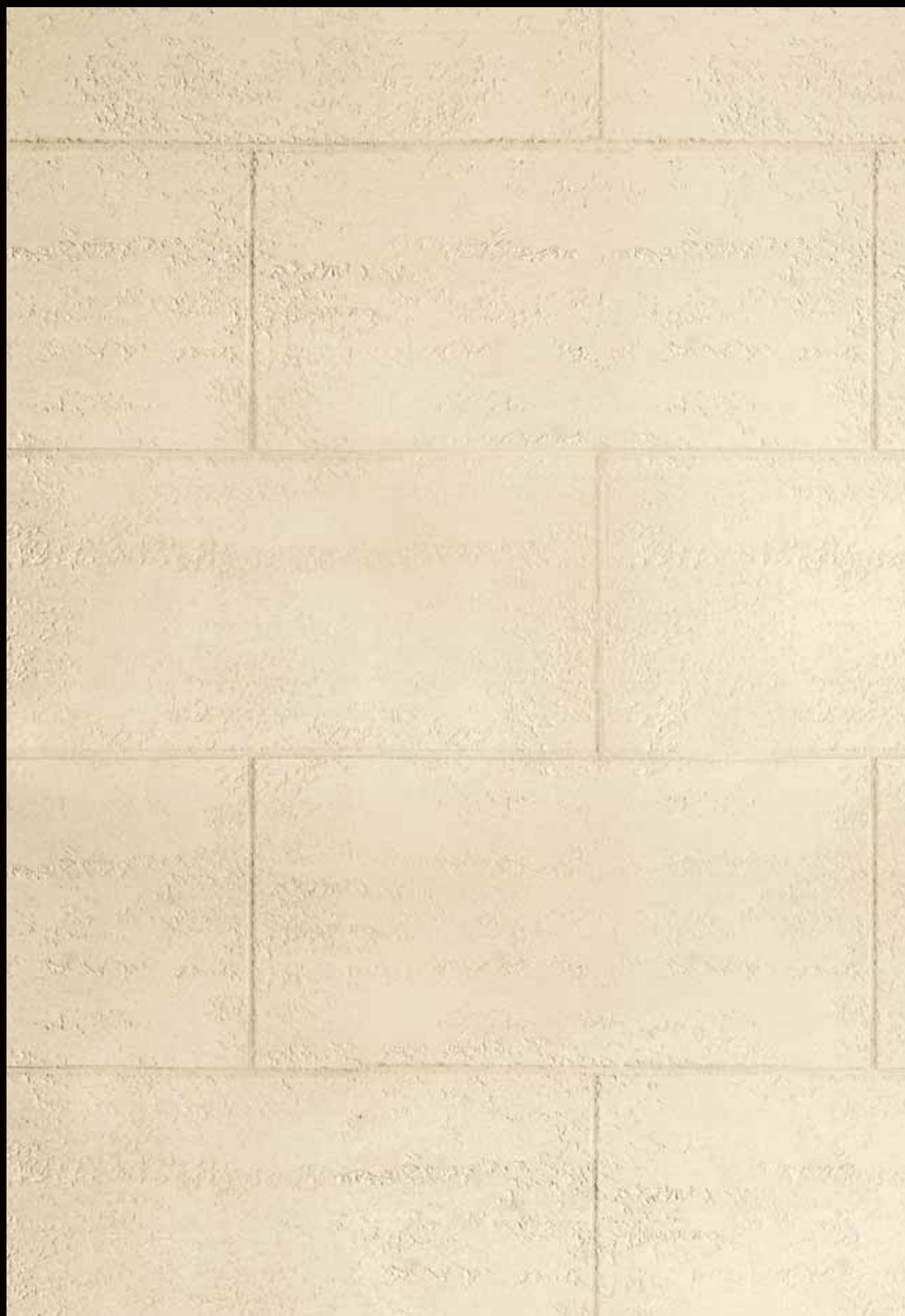
Il fascino senza tempo di un antico materiale

Il marmo travertino, con il suo aspetto poroso e nelle varianti naturali di colore dal bianco al nocciola, venne utilizzato nella costruzione dei più importanti edifici e monumenti dell'Antica Roma. Ancora oggi questo materiale, oltre ad esprimere la bellezza e durevolezza della pietra naturale, evoca antichi fasti e celebrazioni di potere.

The timeless charm of an ancient material

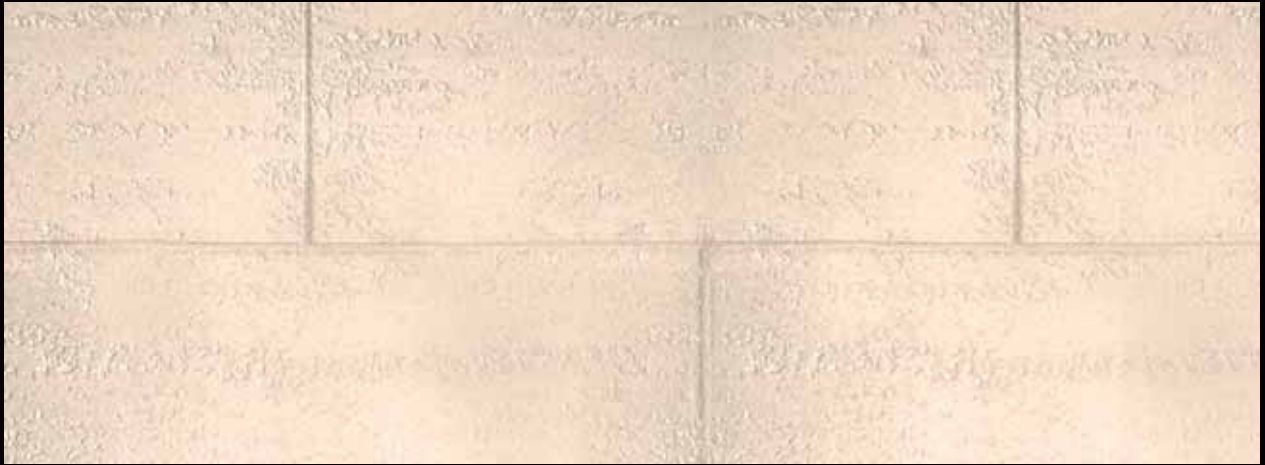
Travertine marble, with its natural porous appearance and natural colour variations ranging from white to hazelnut, was used in the construction of the most important buildings and monuments of Ancient Rome. And still today, this material embodies the beauty and durability of natural stone, harking back to ancient splendours and celebrations of power.

TRAVERTINO
· ROMANO ·



Travertino Romano

Tivoli



Travertino Romano

Dorado



Travertino Romano

Toscano



Travertino Romano

Avana



Travertino Romano

Striato



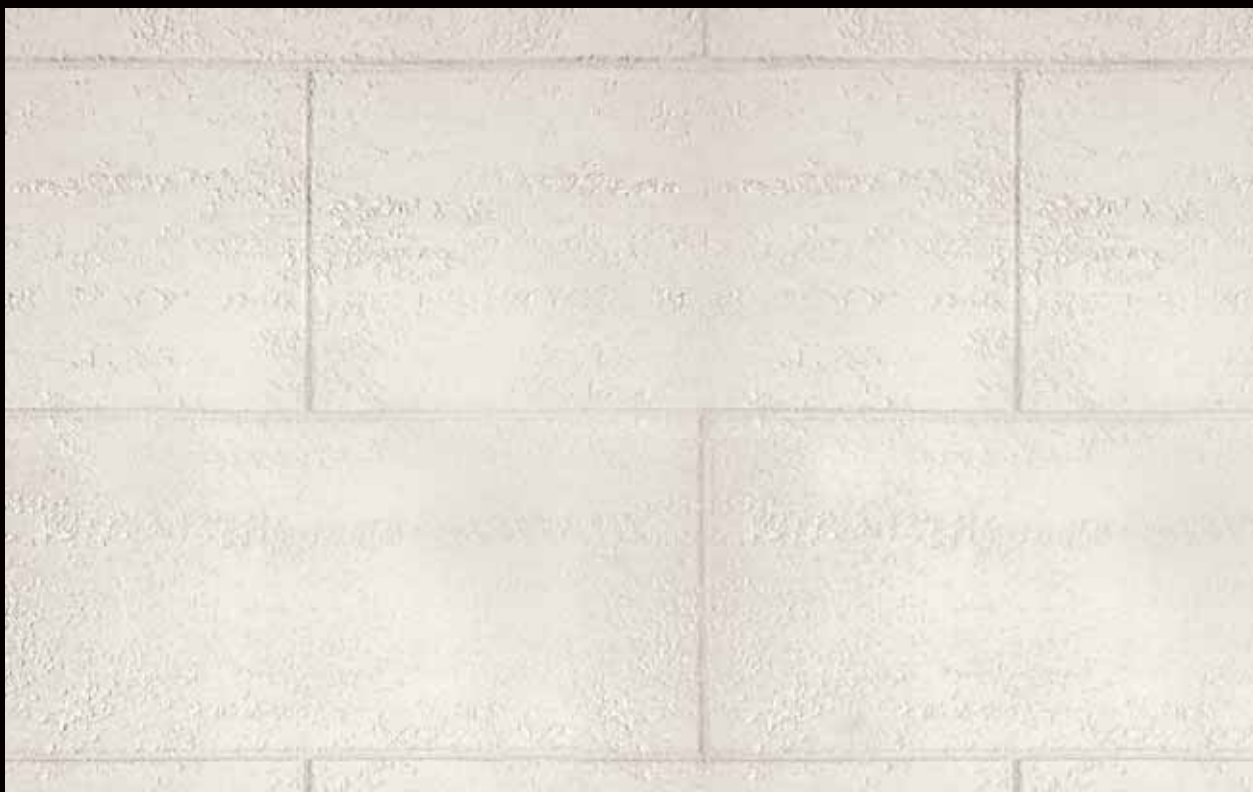
Travertino Romano

Biancospino

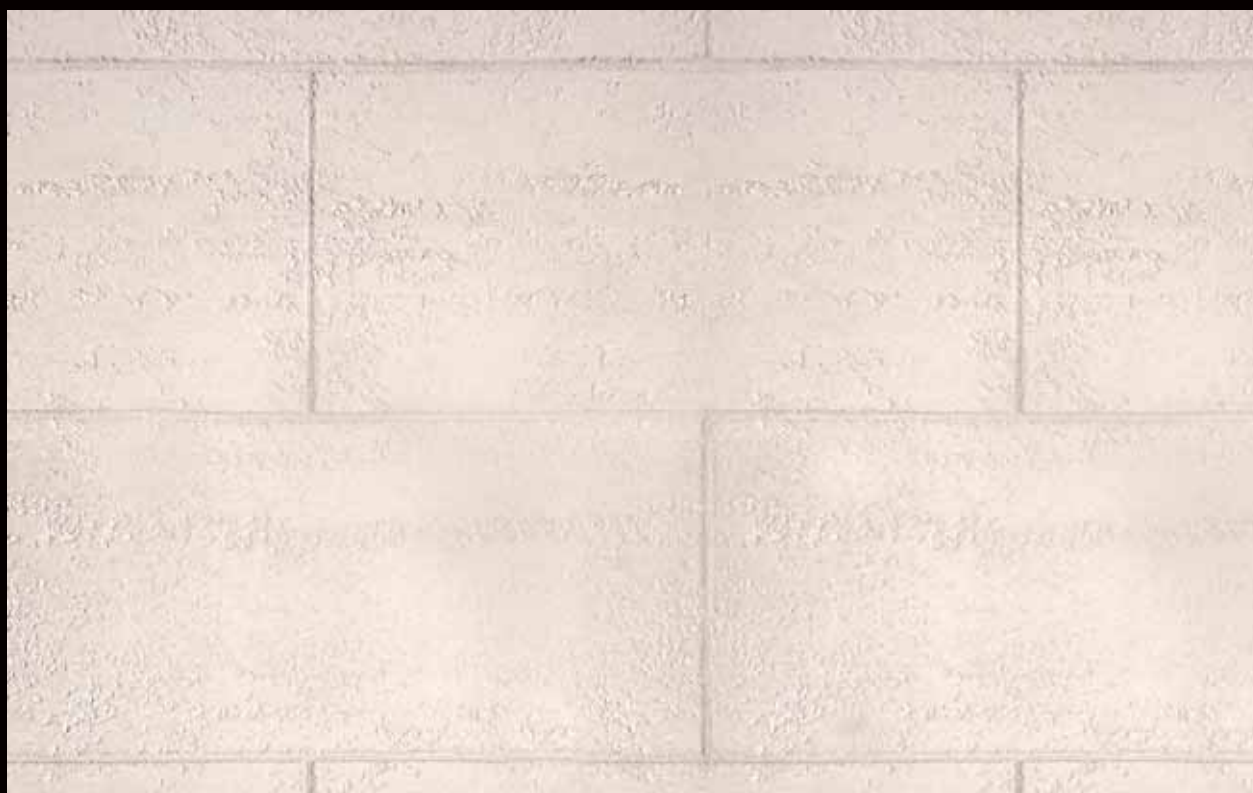


Travertino Romano

Acquabianca

**Travertino Romano**

Natural/White

**Travertino Romano**

Anticato

Le texture ed i colori sono il risultato di processi di stampa o esecuzioni originali eseguite con tecniche manuali da decoratori, pertanto prima dell'applicazione in parete si consiglia di realizzare un campione per evitare contestazioni da parte del cliente. Oikos declina ogni responsabilità per contestazioni derivanti dalla non osservanza di queste indicazioni.

The textures and colours are the results of printing processes or original workmanship carried out with manual techniques by decorators; before applying the product to walls, it is therefore advisable to carry out a sample in order to avoid disputes with the customer. Oikos declines all responsibility for disputes deriving from failure to comply with these instructions.



Restauri conservativi ed interni contemporanei

Grazie alle sue qualità tecniche ed alla capacità di ricreare gli effetti materici ed estetici della pietra, il rivestimento Travertino Romano viene abitualmente commissionato per il restauro delle facciate di edifici storici. Negli ambienti interni, con la sua eleganza naturale e neutra, seppure fortemente evocativa, Travertino Romano riesce a coniugarsi efficacemente con i diversi stili dell'interior design.

Conservative restorations and contemporary interiors

Thanks to its technical qualities and its ability to reproduce the textured and aesthetic effects of stone, Travertino Romano is regularly used in the restoration of facades of historical buildings. When used in interior decoration, the elegance of Travertino Romano - highly evocative but also natural and neutral - combines well with the different styles of interior design.

TRAVERTINO • ROMANO •

Scheda Tecnica EXT/tr/06

Qualità Tecniche

TRAVERTINO ROMANO by Oikos è uno speciale intonaco decorativo riempitivo, per esterni ed interni, pronto all'uso, a base di sabbie, granulati di marmo selezionati e grassello di calce stagionato. L'impasto omogeneo e pastoso è di facile applicazione e permette, con l'opportuna tecnica, di riprodurre l'effetto della pietra naturale mettendo in evidenza le sue venature. Una delle principali caratteristiche del prodotto è quella di legarsi in profondità con il supporto dando luogo ad un unico corpo. TRAVERTINOROMANO impedisce lo sviluppo di muffe e colonie batteriche. Con basso odore, non infiammabile, amico dell'uomo e dell'ambiente.

Campi d'Impiego

Superfici esterne ed interne.

Preparazione dei Supporti

I supporti devono essere ben asciutti e stagionati, l'intonaco nuovo deve stagionare per almeno 30 gg per permettere la completa carbonatazione. Pulire le superfici da trattare asportando eventuali parti in fase di distacco. In presenza di supporti vecchi o sfarinanti si consiglia di applicare una mano di fissativo NEOKRYLL by Oikos. In tutti gli altri tipi di superficie applicare una mano di BLANKOR by Oikos per uniformarne l'assorbimento.

Modalità di Applicazione

Stendere TRAVERTINO ROMANO con Spatola in acciaio inox by Oikos (art. 113), lasciando uno spessore di circa 1,5 ÷ 2,0 mm. Lavorare immediatamente TRAVERTINO ROMANO con l'apposito tampone (art. 133 by Oikos), al fine di creare delle venature irregolari. Sulle rimanenti zone tamponare, sempre con l'apposito attrezzo, per increspature la superficie (tipo nido d'ape). Appena il prodotto inizia ad essiccare in superficie, procedere ad una prima lisciatura con Spatola in acciaio inox, compattando le increspature più evidenti. Quando l'essiccazione del prodotto lo permette ripetere la lisciatura con maggiore pressione fino ad ottenere una superficie liscia attraversata da venature che imitano l'effetto del travertino. Per riprodurre le fughe presenti fra le varie pietre, terminata la lisciatura, incidere la superficie di TRAVERTINO ROMANO, mediante la punta della Spatola piccola by Oikos art. 111 (o cacciavite) ottenendo riquadri della dimensione voluta. Per ottenere una riga dritta utilizzare come guida un listello. Lasciare essiccare almeno 24 ore prima di procedere alla finitura.

Le Finiture

• TRAVERTINO ROMANO Natural/White

Per proteggere e mantenere l'effetto naturale del TRAVERTINO ROMANO, applicare a pennello una mano di TRAVERTINO ROMANO FINITURA non colorata pronta all'uso.

• TRAVERTINO ROMANO con finitura colorata

Applicare a pennello una mano di TRAVERTINO ROMANO FINITURA non colorata, pronta all'uso, facendo attenzione a stendere il prodotto solo sulla superficie liscia e non all'interno delle venature. Attendere che la prima mano di finitura sia asciutta e procedere con la seconda mano applicando TRAVERTINO ROMANO FINITURA nella tinta prescelta, a pennello diluita al 50% con acqua. Eliminare l'eccesso di prodotto con una spugna fino ad ottenere un effetto chiaroscuro, dovuto al diverso assorbimento fra la superficie liscia e le venature. Per ottenere la tinta di cartella desiderata miscelare 100 ml di TONER con 1 lt di TRAVERTINO ROMANO FINITURA ed agitare accuratamente.

• TRAVERTINO ROMANO Colorato

(Black, Red, Beige, Grey, Yellow (solo per interno) non necessita di ulteriori finiture.

Caratteristiche Tecniche

L'applicazione

- Diluizione: pronto all'uso
- Resa: 2 Kg/m²
- Strumenti d'impiego: Spatola in acciaio inox art. 113, art. 133 e art. 111 by Oikos
- Fissativi: NEOKRYLL, BLANKOR by Oikos
- Protettivi: TRAVERTINO ROMANO FINITURA by Oikos
- Temperatura di applicazione: +10°C ÷ +36°C (con umidità relativa non superiore a 80%)
- Tempo di essiccazione al tatto: 2 ÷ 4 h (temperatura = 20°C con umidità relativa a 75%)
- Tempo di essiccazione al lavaggio: 30 giorni (temperatura = 20°C con umidità relativa a 75%)
- Tempo di essiccazione totale: 20 ÷ 25 giorni (temperatura = 20°C con umidità relativa a 75%)
- Sovraverniciabilità: 24 h (temperatura = 20°C con umidità relativa a 75%)
- Pulizia attrezzi: acqua
- Avvertenze: proteggere le superfici dall'acqua nelle prime 48 ÷ 72 ore dopo l'applicazione. Nel caso il prodotto si presenti liquido è disponibile un apposito addensante che va aggiunto al momento dell'uso e miscelato con miscelatore a trapano.

Il prodotto

- Composizione: sabbie, granulati di marmo selezionati, grassello di calce stagionato.
- Peso specifico: 1,65 kg/l +/- 3%
- Granulometria: Max = 0,8 mm
- pH: 12,5 ÷ 13,5
- Viscosità: pastosa
- Temperatura di stoccaggio: +2°C ÷ +36°C. Teme il gelo
- Permeabilità al vapore acqueo Classe V, (Alta permeabilità) Sd = 0,024 m (EN ISO 7783-2:2001)
- Limite di emissione di Composti Organici Volatili (VOC), secondo normativa 2004/42/CE: Classe di appartenenza: A/I; VOC: 8 g/l (massimo); Limite Fase I (dal 1.1.2007): 75 g/l, Limite Fase II (dal 1.1.2010): 40 g/l
- Colori: bianco + 5 tinte pronte (solo per interno)
- Confezioni: Kg 5 - 20
- Texture: travertino
- Avvertenze:
 - evitare il contatto prolungato con la pelle: eventualmente lavare abbondantemente con acqua e sapone. Se l'irritazione persiste consultare un medico.
 - evitare il contatto con gli occhi, in caso di contatto accidentale lavare abbondantemente con acqua zuccherata, se l'irritazione persiste consultare un medico
 - la calce è un prodotto naturale con caratteristiche specifiche, l'effetto estetico e la durata del prodotto in ambiente esterno sono fortemente influenzate dalle condizioni ambientali e dalle caratteristiche del supporto.

Dati Tossicologici

Il prodotto è esente da metalli pesanti quali cromo o piombo. Non contiene solventi tossici, aromatici, clorurati. Non si verificano polimerizzazioni pericolose. Leggere attentamente la scheda di sicurezza: il prodotto è etichettato Xi, R41 irritante. Per lo stoccaggio e la movimentazione non sono previsti particolari accorgimenti, i contenitori, i residui ed eventuali spargimenti, raccolti utilizzando materiali assorbenti inerti quali: sabbia, terra, ecc., vanno smaltiti in conformità alle disposizioni nazionali o regionali vigenti. Il trasporto deve avvenire in osservanza degli accordi internazionali.

Voci di Capitolato

I supporti devono essere ben asciutti e stagionati, l'intonaco nuovo deve stagionare per almeno 30 gg per permettere la completa carbonatazione. Pulire le superfici da rasare asportando eventuali parti in fase di distacco. In presenza di supporti vecchi o sfarinanti si consiglia di applicare una mano di fissativo NEOKRYLL by Oikos, in tutti gli altri tipi di superficie applicare una mano di BLANKOR by Oikos per uniformarne l'assorbimento. Stendere, con una spatola di acciaio inox, by Oikos una mano di TRAVERTINO ROMANO e lavorarlo in funzione dell'effetto desiderato. Applicare TRAVERTINO ROMANO FINITURA by Oikos per la decorazione e la protezione del supporto. Il tutto deve essere realizzato nel rispetto delle norme d'applicazione, al costo di al m² compreso materiale e posa in opera, esclusi ponteggi.

Technical Data Sheet EXT/tr/06

Technical Qualities

TRAVERTINO ROMANO by Oikos is a special, ready to use, decorative plaster for interiors and exteriors, created using sand, selected marble grains and slaked lime putty. The even paste is easy to apply and using the indicated technique, makes it possible to realise an effect that reproduces a natural stone finish that highlights its veins and contours. One of the main characteristics of this product is that of bonding perfectly with the surface thus becoming a single body. TRAVERTINO ROMANO blocks the development of mould and bacteria. It has low odour level, is non inflammable and is friendly to both humans and the environment.

Ideal Use

Exterior and interior surfaces.

Surface Preparation

Surfaces must be thoroughly dry and fully matured. New plaster must have matured for at least 30 days to allow the full carbonatation of the substrate. Clean the surface to be coated, removing any loose or flaking material. On old or powdering surfaces, it is recommended to apply a coat of the sealer NEOKRYLL by Oikos. On all other types of surface, apply a coat of BLANKOR by Oikos to even the level of surface absorption.

Application Method

Spread TRAVERTINO ROMANO using an inox steel trowel by Oikos (art. 113), leaving a thickness of approximately 1,5÷2,0mm. Immediately proceed to work over the TRAVERTINO ROMANO with the indicated tampone (art. 133 by Oikos), in order to create irregular veins in the surface. Dab the remaining areas, using the same tool, in order to roughen the surface (like a bees nest). As soon as the product starts to dry, carry out a first smoothing over of the surface using the inox steel trowel, thus compacting the most obviously roughened areas. When the product has dried sufficiently to allow it, repeat the smoothing over process applying even greater pressure to the trowel, in order to obtain a smooth surface that has veins running across it that imitate the effect of travertino. To recreate the joints between the various stones, once the smoothing process has been concluded, cut the surface of the TRAVERTINO ROMANO using the corner of a Small spatula for Raffaello by Oikos art. 111 (or a screwdriver) thus obtaining blocks of the desired dimension. To cut a straight line, use a plank as a guide. Leave for at least 24 hours to dry before proceeding with the finish.

Finish

• TRAVERTINO ROMANO Natural/White

To consolidate the surface of TRAVERTINO ROMANO and make it less absorbent, apply by brush, a coat of uncoloured, ready to use TRAVERTINO ROMANO FINITURA.

• TRAVERTINO ROMANO with a coloured finish

Apply by brush a coat of uncoloured, ready to use TRAVERTINO ROMANO FINITURA paying attention to spread the product only on the smooth areas of the surface and not inside the veins that have been created. Wait until the first coat of finish is dry and then proceed to apply a second coat, applying TRAVERTINO ROMANO FINITURA in the chosen colour, diluted 50% with water. Eliminate any excess product using a sponge until a light Adark effect is achieved on the surface caused by the differing absorption levels between the smooth areas and the veins of the in the surface. To obtain the chosen shade from the colour chart, mix 100 ml of TONER with 1lt of TRAVERTINO ROMANO FINITURA and shake thoroughly.

• TRAVERTINO ROMANO COLOURED

Black, Red, Beige, Grey, Yellow (only for interiors). It does not need further coloured finishes.

Technical Characteristics

Application

- Dilution: Ready to use
- Yield: 2 Kg/m²
- Application tools: Inox steel trowel art. 113, art. 133 and art. 111 by Oikos
- Primers: NEOKRYLL, BLANKOR by Oikos.
- Protective coatings: TRAVERTINO ROMANO FINITURA by Oikos
- Application temperature: +10°C÷ +36°C (with relative humidity not exceeding 80%)
- Drying time until touch dry: 2 ÷ 4 h (temperature = 20°C with relative humidity at 75%)
- Drying time until washable: 30 days (temperature = 20°C with relative humidity at 75%)
- Total drying time: 20 ÷ 25 days (temperature = 20°C with relative humidity at 75%)
- Time until possible to paint over: 24 h (temperature = 20°C with relative humidity at 75%)
- Tools cleaning: Water
- Warning: protect the surface from water in the first 48 ÷ 72 hours after application. In the event that the product appears to be very liquid, a thickening additive is available that can be added at the moment of mixing the product before use

The Product

- Composition: sand, selected marble grains, slaked lime putty.
- Specific weight: 1.65 kg/l +/- 3%
- Granulometry: MAX= 0.8mm
- pH: 12.5 ÷ 13.5
- Viscosity: paste
- Storage temperature: +2°C ÷ +36°C. Keep from freezing
- Permeability to water vapour: EUROCLASS: V₁ (HIGH permeability) Sd = 0.024 m (EN ISO 7783-2:2001)
- Emission limits of Volatile Organic Compounds (VOC) according to directive 2004/42/CE: Classification: A/I; VOC: 8 g/l (max); Phase I limits (from 1.1.2007): 75 g/l, Phase II limits (from 1.1.2010): 40 g/l
- Colours: white + 5 ready mixed colour (only for interior)
- Packaging: Kg 5 – 20
- Texture: Travertino
- Warning:
 - avoid prolonged contact with the skin: if necessary, wash thoroughly with soap and water. If the irritation persists, consult a doctor.
 - avoid contact with the eyes, in case of accidental contact, wash thoroughly with a sugar-water solution. If the irritation persists, consult a doctor.
 - Lime is a natural material with specific characteristics, the aesthetic effect and the duration of the product in exteriors is heavily influenced by environmental conditions and by the characteristics of the support.

Toxicological Data

The product is free of heavy metals such as lead or chrome. It does not contain toxic solvents, aromatics or chlorides. There is no risk of any dangerous polymerisation. Read carefully the safety data sheet: the product is labelled Xi, R41 irritant. Normal cautionary measures for the handling of water based paints are advised. No special arrangements are required for the storage, movement and transportation of the product; the containers, residue, eventual spill material should be cleaned up using absorbent inert material such as sand, soil etc. etc. and then disposed of in accordance with the regional and national regulations in force at that time. Transportation must be carried out in accordance with international agreements.

Specifications

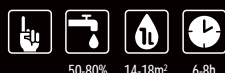
Surfaces must be thoroughly dry and fully matured. New plaster must have matured for at least 30 days to allow the full carbonatation of the substrate. Clean the surface to be coated, removing any loose or flaking material. On old or powdering surfaces, it is recommended to apply a coat of the sealer NEOKRYLL by Oikos. On all other types of surface, apply a coat of PRIMER by Oikos to even the level of surface absorption. Spread, using an inox steel trowel by Oikos, a coat of TRAVERTINO ROMANO and work the product according to the desired effect. Apply TRAVERTINO ROMANO FINITURA by Oikos to decorate and protect the surface.

All must be carried out in accordance with the norms of application, at a cost of m² inclusive of materials and labour, except scaffolding.

Scheda Tecnica Technical Data Sheet EXT/tr/06

Preparazione dei Supporti Surface Preparation

NEOKRYLL oppure or BLANKOR



Articoli Oikos Tools Oikos



art. 112, 113, 114



art. 133



art. 139

Modalità di Applicazione Application Method

Travertino Romano Natural/White

TRAVERTINO ROMANO



12-24h

Le Finiture Finishes

TRAVERTINO ROMANO FINITURA



6-8h

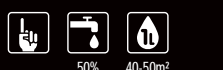
Travertino Romano Finitura Colorata Travertino Romano Coloured Finish

TRAVERTINO ROMANO FINITURA

TRAVERTINO ROMANO FINITURA + TONER



6-8h



www.oikos-paint.com/travertinoromano

Nella sezione dedicata sono contenuti: brochure, cartella colori video tecnico-applicativo e documenti ad uso tecnico per una completa informazione sul prodotto.

Brochure, colour charts, technical/applicational videos and technical documentation for a complete information regarding the product, are container in the dedicated section.



Azienda con Sistema Qualità e Ambiente Certificato.
Environmental and Quality System Certified Company.

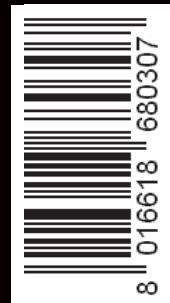


Produzione, sviluppo & ricerca - Made in Italy.
Copyright, immagini, nomi, marchi registrati e di proprietà Oikos S.r.l.
Production, development and research - Made in Italy. Names and trade
marks are registered and are property of Oikos S.r.l.



MISTO
Carta da fonti gestite in maniera responsabile
Paper from responsible sources
FSC® C044057





OIKOS - Marketing Dept. 11G

**MIGLIORARE
LA VITA CON
IL COLORE**

**IMPROVING
LIFE THROUGH
COLOUR**

Show Room Torino
Corso Svizzera 185
10100 Torino (TO)
T +39 011 7713855
F +39 011 7499713

Show Room Milano
Via Ingegnoli 28 c
20093 Cologno Monzese (MI)
T +39 02 2542968
F +39 02 25459865

Show Room Roma
Via Salaria Km 15,500
00138 Settebagni (RM)
T +39 06 88565907
F +39 06 88560217

OIKOS S.r.l.
Italia
T +39 0547 681412
F +39 0547 681430
info@oikos-paint.com

Export Dept.
T +39 0547 681460
F +39 0547 681470
www.oikos-paint.com

OIKOS